

簡易操作手順

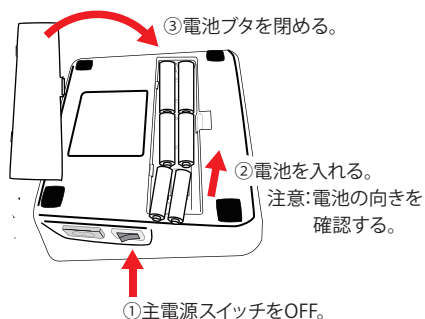
電気温灸器

Shouki E09-04 ※表示に関する図はイメージ図です。

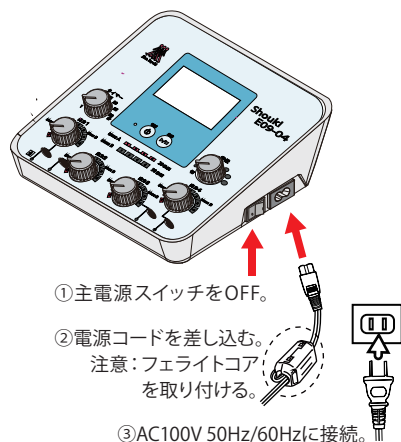
ZEN
Health is a multiplication bridge to the future.

電源の準備

●電池を入れる



●AC電源に接続する。

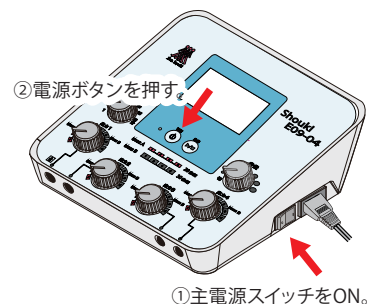


●充電するとき

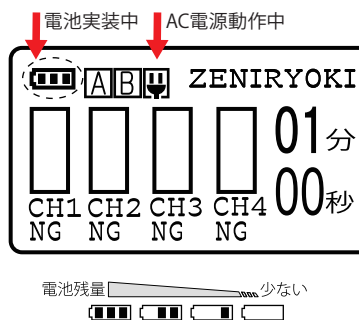
充電は、表示画面が消えるタイミングで自動的に「充電を開始します」の表示以降、
・オレンジ色LEDが点滅する間
・電源ボタンを押す
(電源ボタンを押すことで、画面が表示される)
まで、行います。充電時間は、最大約4時間程度行います。

治療の準備

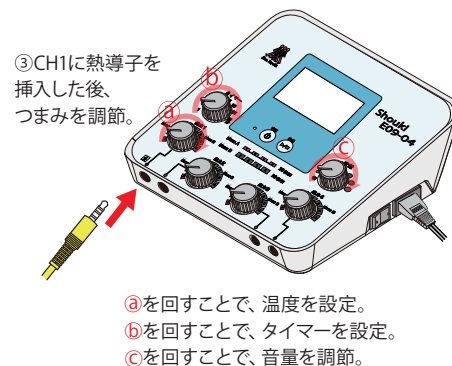
●表示画面を点灯



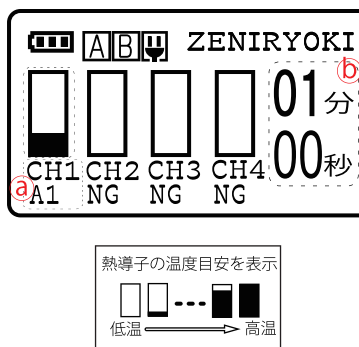
電源ボタンを押した場合の画面表示



●CH1に熱導子を挿入



熱導子を挿入した場合の画面表示



●熱導子の貼り付け

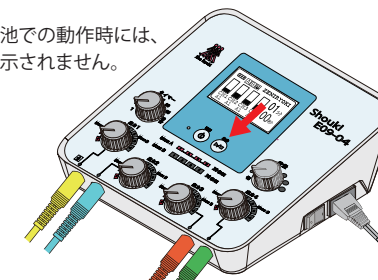
専用両面シール(ST01)を下図に従い貼り付けてください。



治療

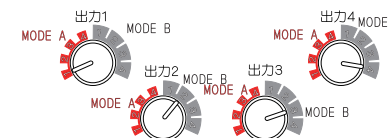
●治療の開始

電池での動作時には、表示されません。

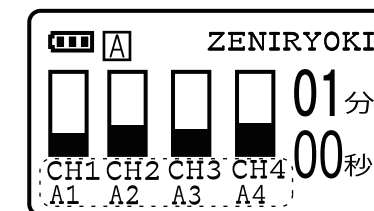


①治療ボタンを押すことで、治療を開始。
(治療中に治療ボタンを再び押すと治療中止)

●電池動作での注意点



★電池動作では、温度設定の確認を!



※電池動作では、すべての加温モードがCH1(出力1)で決定されます。そのため、上記のように設定した場合、右図のように反映されます。
※操作をせず、1分以上経過すると表示画面が消えます。その場合は、②電源ボタンを再度押してください。